



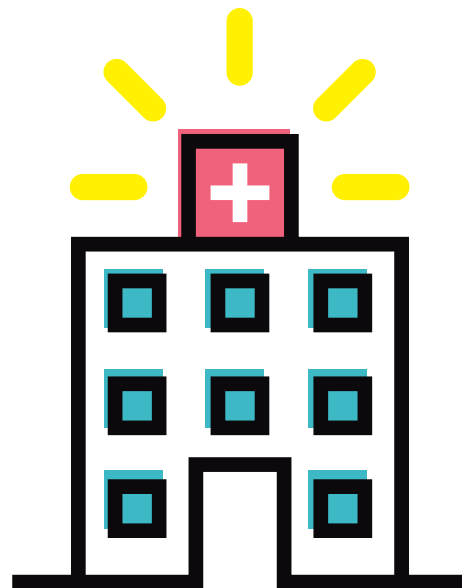
**CDMX**  
CIUDAD DE MÉXICO



**ESTRATEGIA**

**SALUD, BALANCE  
Y BIENESTAR JOVEN**

**INFORME ANUAL  
2016**

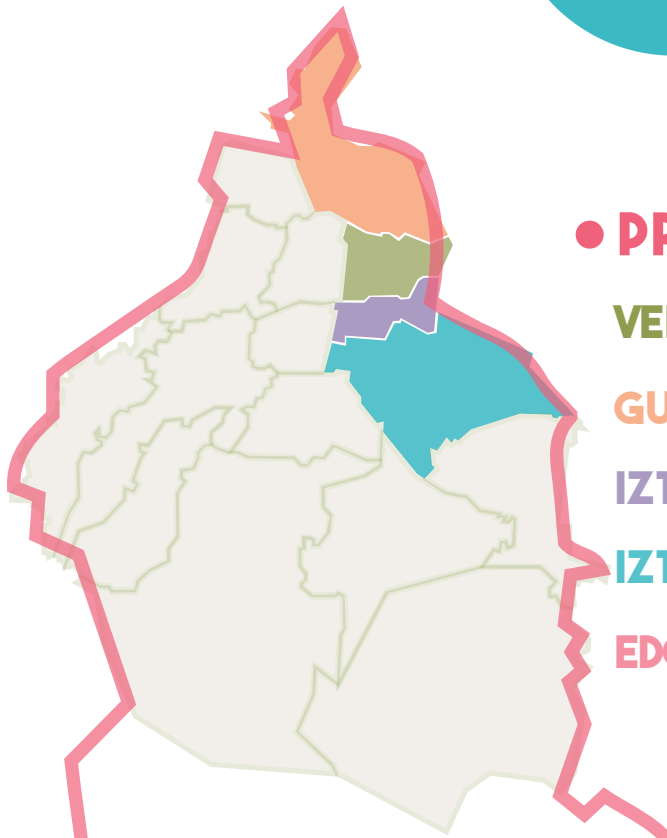
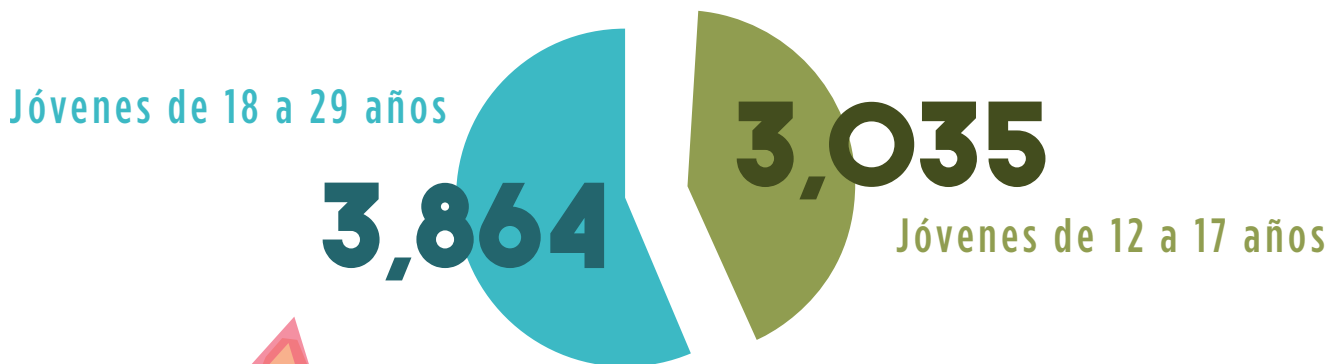


**HOSPITALES DE LAS EMOCIONES  
VENUSTIANO CARRANZA, TLALPAN, CUAUHTÉMOC Y MIGUEL HIDALGO**



# HOSPITAL DE LAS EMOCIONES VENUSTIANO CARRANZA

## • EDADES DE LOS JÓVENES QUE ACUDIERON



## • PRINCIPALES DELEGACIONES:

VENUSTIANO CARRANZA: **2,019**

GUSTAVO A. MADERO: **1,156**

IZTACALCO: **1,039**

IZTAPALAPA: **1,016**

EDO. DE MÉXICO: **959**



# HOSPITAL DE LAS EMOCIONES VENUSTIANO CARRANZA

## ● EDADES DE LOS JÓVENES QUE ACUDIERON

	HOMBRES	MUJERES	TOTAL
12	309	295	604
13	308	266	574
14	303	259	562
15	201	295	496
16	194	198	392
17	114	293	407
18	104	288	392
19	108	298	406
20	203	223	426
21	129	289	418
22	109	229	338
23	106	266	372
24	156	230	386
25	103	175	278
26	147	85	232
27	93	133	226
28	81	129	210
29	77	103	180
TOTAL	2,845	4,054	6,899



# HOSPITAL DE LAS EMOCIONES VENUSTIANO CARRANZA

---

● PERSONAS ATENDIDAS EN 2016

6,899

4,054



MUJERES

2,845



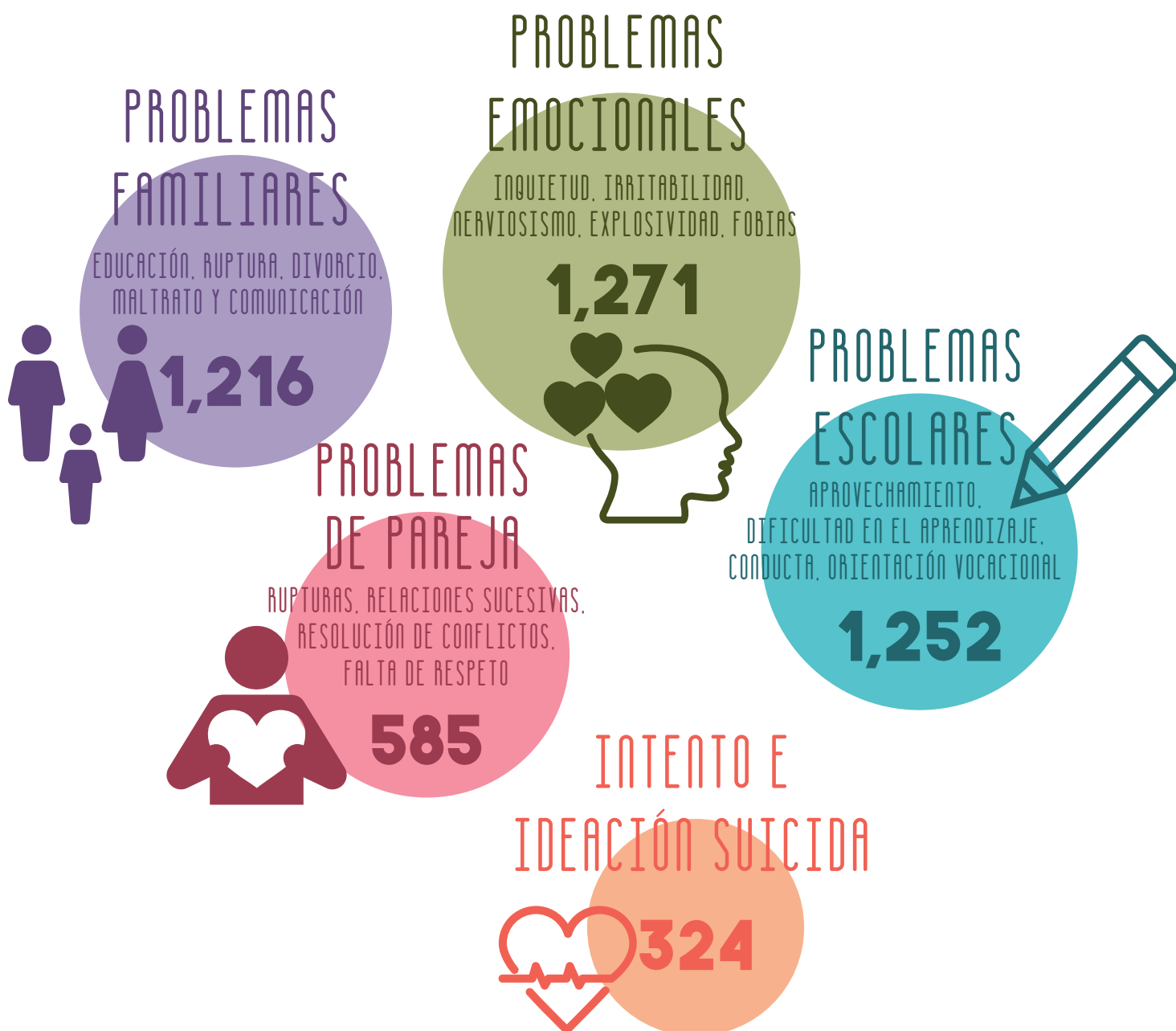
HOMBRES





# HOSPITAL DE LAS EMOCIONES VENUSTIANO CARRANZA

## ● PRINCIPALES CAUSAS POR LAS QUE ASISTEN





# HOSPITAL DE LAS EMOCIONES VENUSTIANO CARRANZA

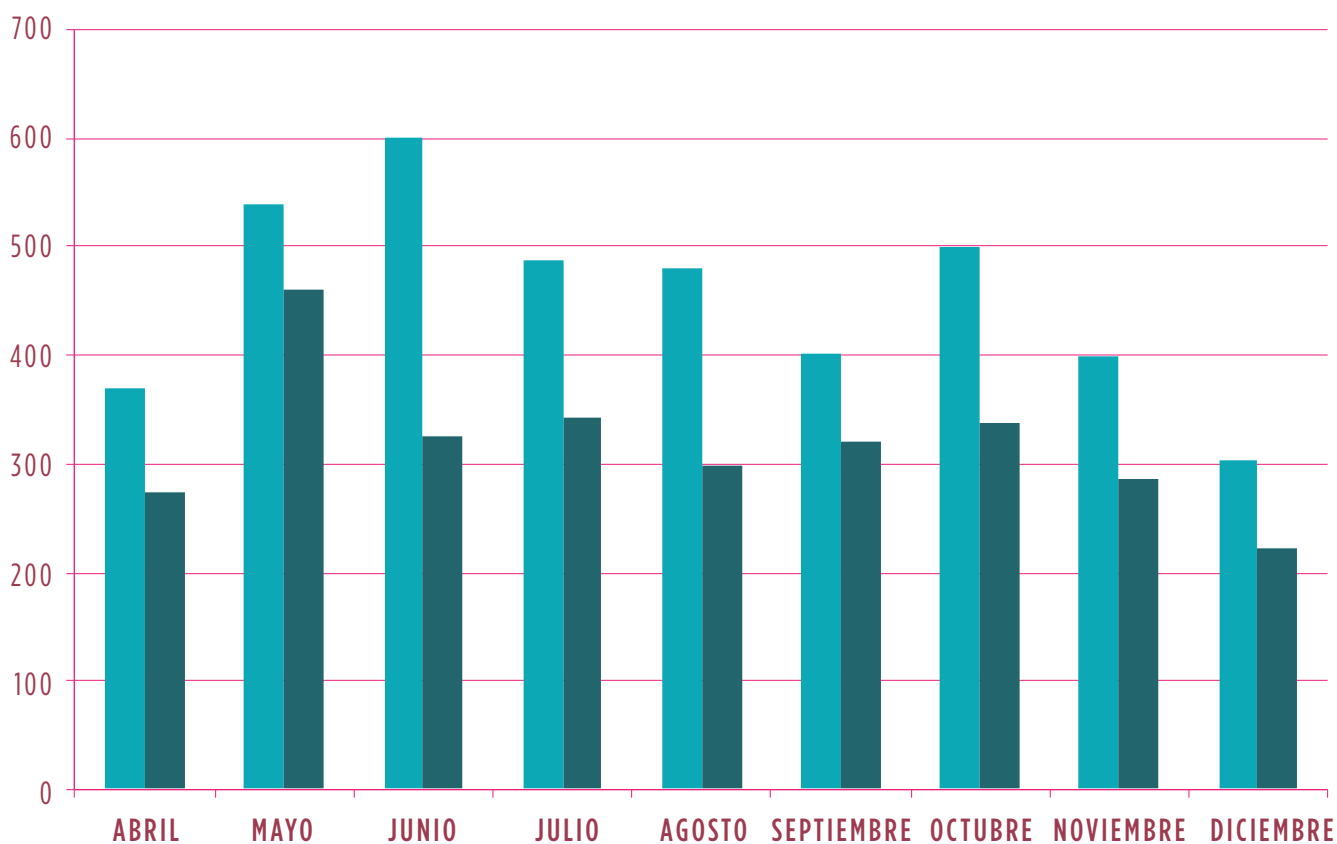
## ● PRINCIPALES CAUSAS POR LAS QUE ASISTEN ADOLESCENTES Y JÓVENES ATENDIDOS

ABUSO SEXUAL	48	
ADICCIONES	207	
ANSIEDAD	279	
AUTOLESIONES	238	
AUTOESTIMA	302	
DEPRESIÓN	323	
PROBLEMAS ESCOLARES	1,252	APROVECHAMIENTO, DIFICULTAD EN EL APRENDIZAJE, CONDUCTA, ORIENTACIÓN VOCACIONAL
PROBLEMAS EMOCIONALES	1,271	INQUIETUD, IRRITABILIDAD, NERVIOSISMO, EXPLOSIVIDAD, FOBIAS
PROBLEMAS FAMILIARES	1,216	EDUCACIÓN, RUPTURA, DIVORCIO, MALTRATO Y COMUNICACIÓN
DUELO	214	
PROBLEMAS DE PAREJA	585	
IDEACIÓN E INTENTO SUICIDA	324	
PROBLEMAS ALIMENTICIOS	307	ANOREXIA, BULIMIA, PICA Y RUMIACIÓN
SEXUALIDAD	190	
TRASTORNO DIAGNOSTICADO	43	COMPORTAMIENTO, DIFICULTAD DE RECONOCER EMOCIONES, ALTERACIONES EN EL RAZONAMIENTO
VIOLENCIA DE PAREJA	49	
VIOLENCIA FAMILIAR	33	
BULLYING	18	
TOTAL	6,899	



# HOSPITAL DE LAS EMOCIONES VENUSTIANO CARRANZA

	ABRIL	MAYO	JUNIO	JULIO	AGOSTO	SEPTIEMBRE	OCTUBRE	NOVIEMBRE	DICIEMBRE	TOTAL
FEMENINO	367	536	597	485	477	398	497	397	300	4,054
MASCULINO	271	459	324	340	295	319	334	283	220	2,845
TOTAL	638	995	921	825	772	717	831	680	520	6,899





# HOSPITAL DE LAS EMOCIONES TLALPAN

---

## • EDADES DE LOS JÓVENES QUE ACUDIERON

Jóvenes de 18 a 29 años

271

437

Jóvenes de 12 a 17 años

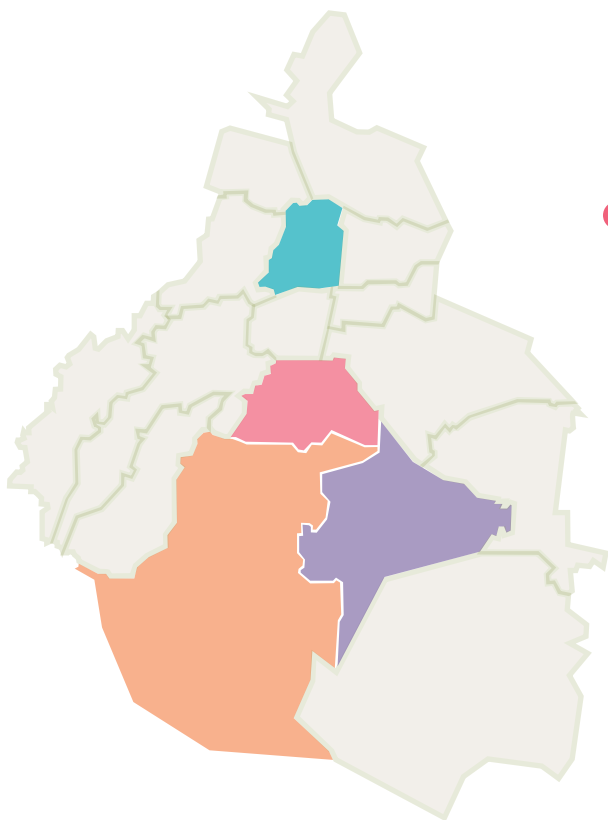
## • PRINCIPALES DELEGACIONES:

TLALPAN: 541

CUAUHTÉMOC: 47

COYOACÁN: 34

XOCHIMILCO: 32



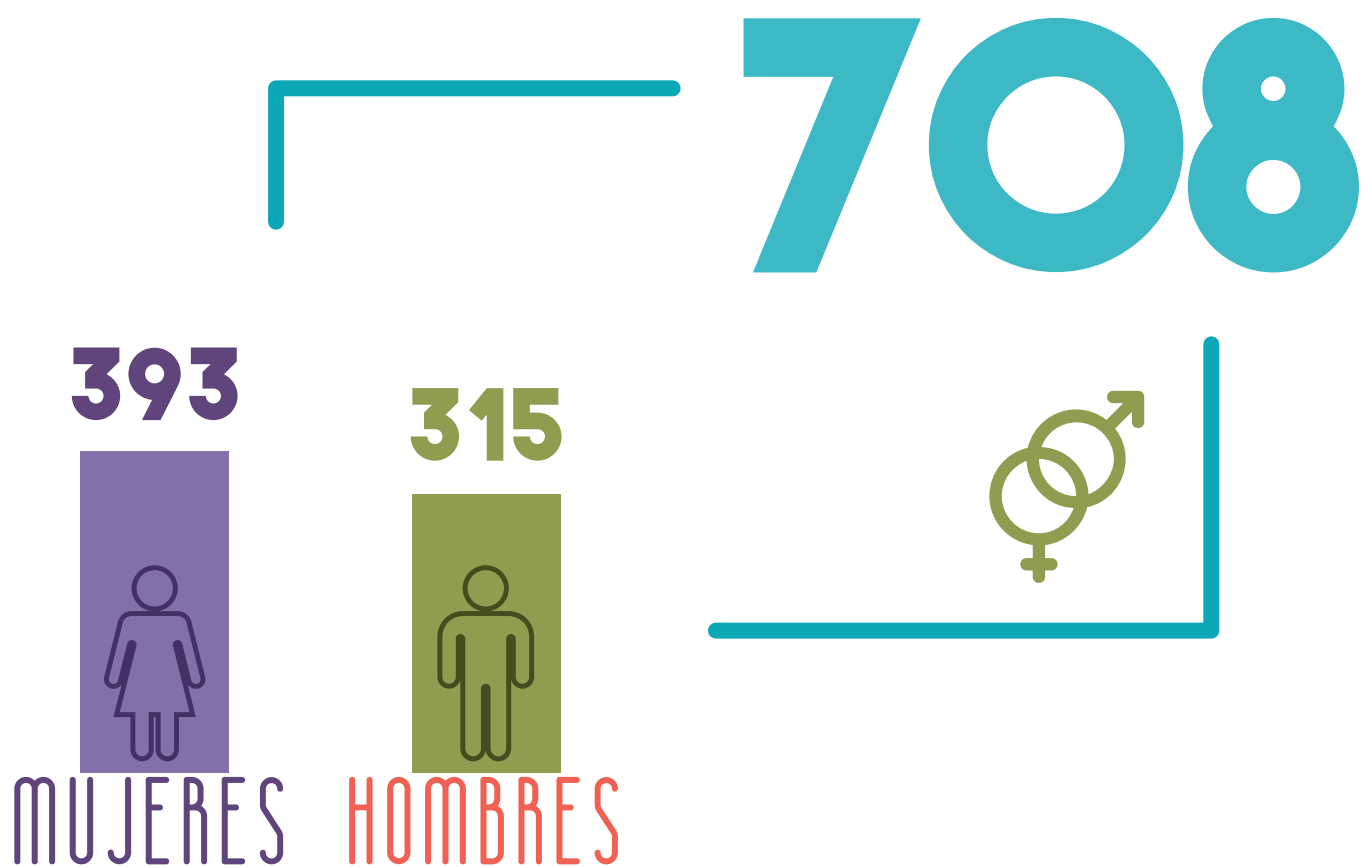




# HOSPITAL DE LAS EMOCIONES TLALPAN

---

## ● PERSONAS ATENDIDAS EN 2016





# HOSPITAL DE LAS EMOCIONES TLALPAN

---

## ● PRINCIPALES CAUSAS POR LAS QUE ASISTEN

### PROBLEMAS FAMILIARES

EDUCACIÓN, RUPTURA, DIVORCIO,  
MALTRATO Y COMUNICACIÓN

93



### PROBLEMAS EMOCIONALES

INQUIETUD, IRRITABILIDAD,  
NERVIOSISMO, EXPLOSIVIDAD, FOBIAS

189



### PROBLEMAS DE PAREJA

RUPTURAS, RELACIONES SUCESIVAS,  
RESOLUCIÓN DE CONFLICTOS,  
FALTA DE RESPETO

44



### PROBLEMAS ESCOLARES

APROVECHAMIENTO,  
DIFICULTAD EN EL APRENDIZAJE,  
CONDUCTA, ORIENTACIÓN VOCACIONAL

159





# HOSPITAL DE LAS EMOCIONES TLALPAN

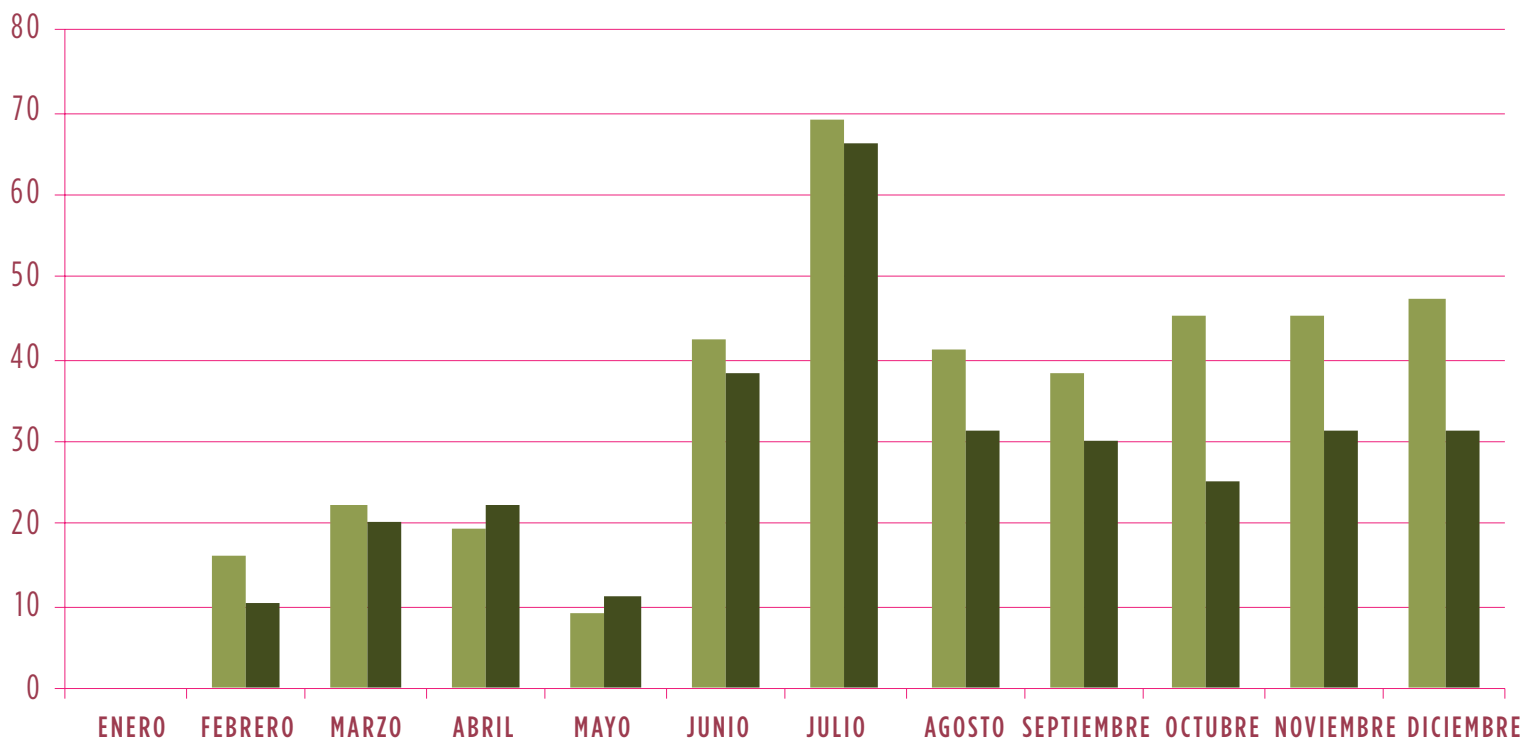
## ● PRINCIPALES CAUSAS POR LAS QUE ASISTEN ADOLESCENTES Y JÓVENES ATENDIDOS

ABUSO SEXUAL	12	
ADICCIONES	27	
ANSIEDAD	20	
AUTOLESIONES	6	
AUTOESTIMA	35	
DEPRESIÓN	39	
PROBLEMAS ESCOLARES	159	APROVECHAMIENTO, DIFICULTAD EN EL APRENDIZAJE, CONDUCTA, ORIENTACIÓN VOCACIONAL
PROBLEMAS EMOCIONALES	189	INQUIETUD, IRRITABILIDAD, NERVIOSISMO, EXPLOSIVIDAD, FOBIAS
PROBLEMAS FAMILIARES	93	EDUCACIÓN, RUPTURA, DIVORCIO, MALTRATO Y COMUNICACIÓN
DUELO	28	
PROBLEMAS DE PAREJA	44	
IDEACIÓN E INTENTO SUICIDA	11	
PROBLEMAS ALIMENTICIOS	0	ANOREXIA, BULIMIA, PICA Y RUMIACIÓN
SEXUALIDAD	11	
TRASTORNO DIAGNOSTICADO	28	COMPORTAMIENTO, DIFICULTAD DE RECONOCER EMOCIONES, ALTERACIONES EN EL RAZONAMIENTO
VIOLENCIA DE PAREJA	0	
VIOLENCIA FAMILIAR	3	
BULLYING	3	
TOTAL	708	



# HOSPITAL DE LAS EMOCIONES TLALPAN

	ENERO	FEBRERO	MARZO	ABRIL	MAYO	JUNIO	JULIO	AGOSTO	SEPTIEMBRE	OCTUBRE	NOVIEMBRE	DICIEMBRE	TOTAL
FEMENINO	0	16	22	19	9	42	69	41	38	45	45	47	393
MASCULINO	0	10	20	22	11	38	66	31	30	25	31	31	315
TOTAL	0	26	42	41	20	80	135	72	68	70	76	78	708





# HOSPITAL DE LAS EMOCIONES CUAUHTÉMOC

---

## • EDADES DE LOS JÓVENES QUE ACUDIERON

Jóvenes de 18 a 29 años

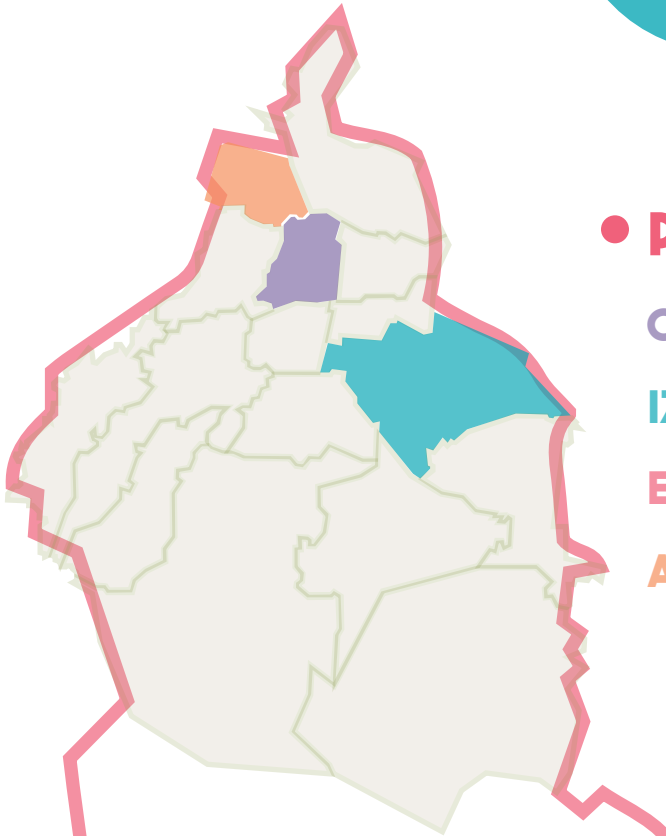
597



262



Jóvenes de 12 a 17 años



## • PRINCIPALES DELEGACIONES:

CUAUHTÉMOC: 207

IZTAPALAPA: 129

EDO. DE MÉXICO: 120

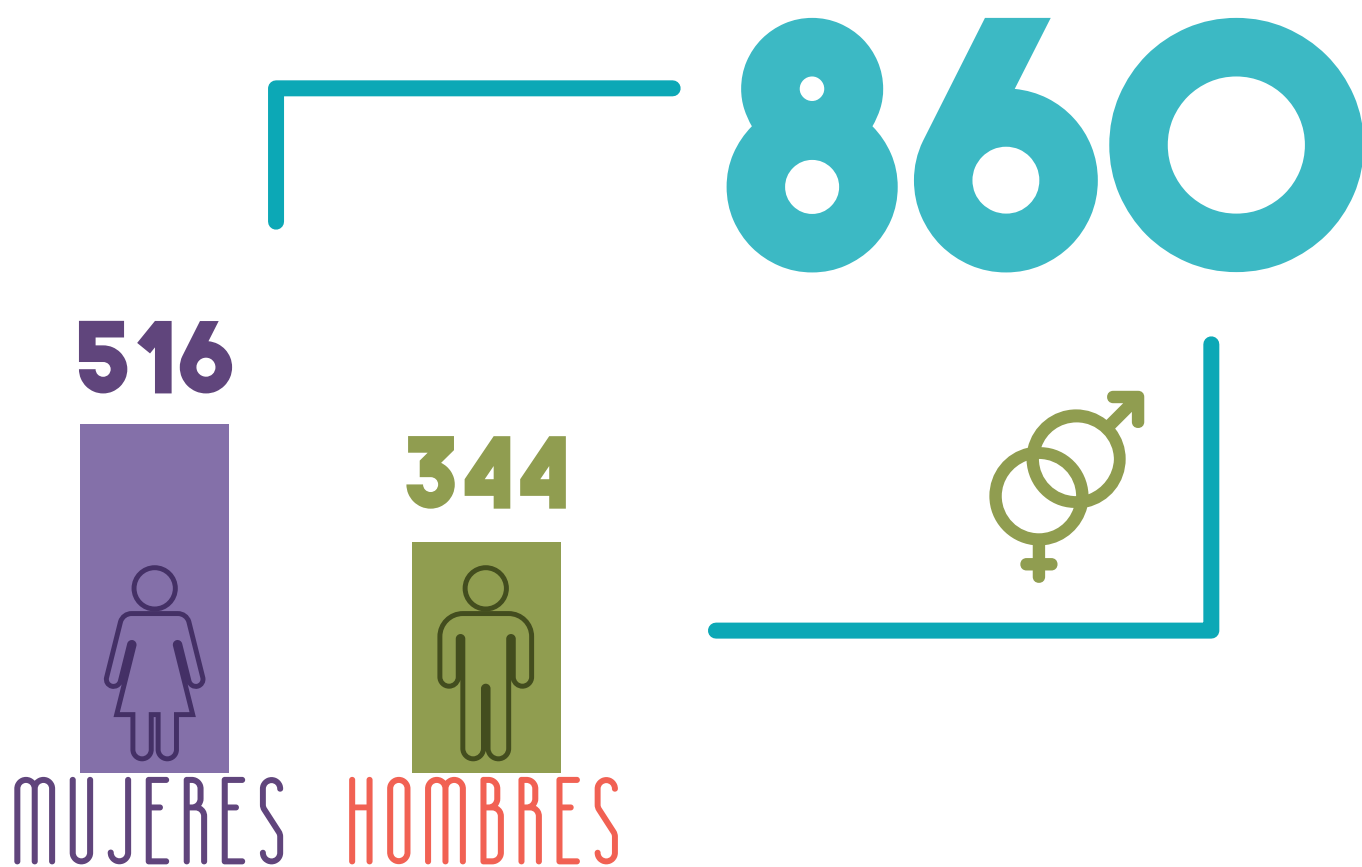
AZCAPOTZALCO: 63



# HOSPITAL DE LAS EMOCIONES CUAUHTÉMOC

---

## ● PERSONAS ATENDIDAS EN 2016

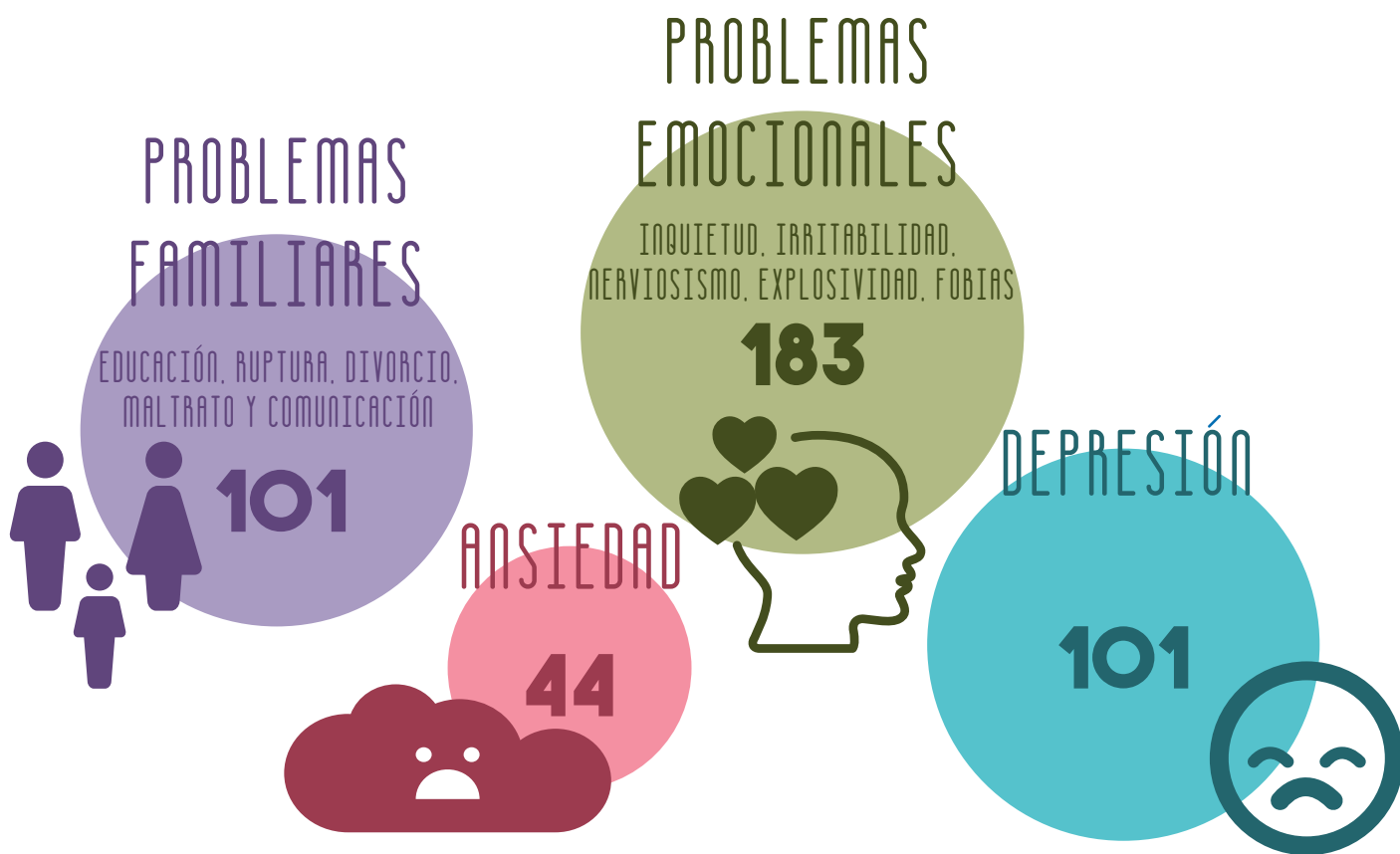




# HOSPITAL DE LAS EMOCIONES CUAUHTÉMOC

---

## ● PRINCIPALES CAUSAS POR LAS QUE ASISTEN





# HOSPITAL DE LAS EMOCIONES CUAUHTÉMOC

## ● PRINCIPALES CAUSAS POR LAS QUE ASISTEN ADOLESCENTES Y JÓVENES ATENDIDOS

ABUSO SEXUAL	7	
ADICCIONES	49	
ANSIEDAD	88	
AUTOLESIONES	14	
AUTOESTIMA	48	
DEPRESIÓN	101	
PROBLEMAS ESCOLARES	69	APROVECHAMIENTO, DIFICULTAD EN EL APRENDIZAJE, CONDUCTA, ORIENTACIÓN VOCACIONAL
PROBLEMAS EMOCIONALES	183	INQUIETUD, IRRITABILIDAD, NERVIOSISMO, EXPLOSIVIDAD, FOBIAS
PROBLEMAS FAMILIARES	101	EDUCACIÓN, RUPTURA, DIVORCIO, MALTRATO Y COMUNICACIÓN
DUELO	36	
PROBLEMAS DE PAREJA	77	
IDEACIÓN E INTENTO SUICIDA	10	
PROBLEMAS ALIMENTICIOS	18	ANOREXIA, BULIMIA, PICA Y RUMIACIÓN
SEXUALIDAD	12	
TRASTORNO DIAGNOSTICADO	19	COMPORTAMIENTO, DIFICULTAD DE RECONOCER EMOCIONES, ALTERACIONES EN EL RAZONAMIENTO
VIOLENCIA DE PAREJA	20	
VIOLENCIA FAMILIAR	1	
BULLYING	7	
TOTAL	860	





# HOSPITAL DE LAS EMOCIONES CUAUHTÉMOC

	ENERO	FEBRERO	MARZO	ABRIL	MAYO	JUNIO	JULIO	AGOSTO	SEPTIEMBRE	OCTUBRE	NOVIEMBRE	DICIEMBRE	TOTAL
FEMENINO	17	32	17	14	22	65	40	73	76	64	57	39	516
MASCULINO	11	10	13	11	20	36	25	52	50	84	40	28	344
TOTAL	28	42	30	25	42	101	65	125	126	112	97	67	860





# HOSPITAL DE LAS EMOCIONES MIGUEL HIDALGO

---

## • EDADES DE LOS JÓVENES QUE ACUDIERON

Jóvenes de 18 a 29 años

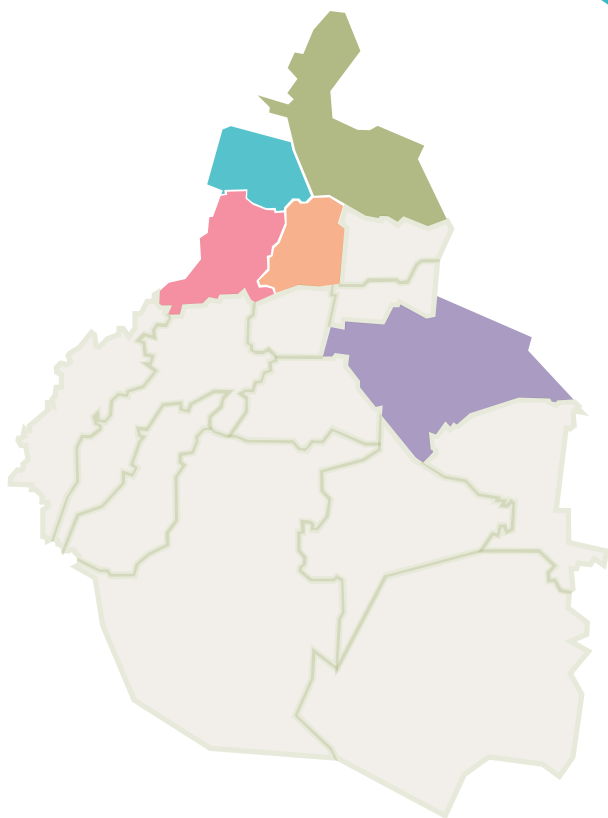
**2,374**



**1,010**



Jóvenes de 12 a 17 años



## • PRINCIPALES DELEGACIONES:

MIGUEL HIDALGO: **583**

IZTAPALAPA: **406**

GUSTAVO A. MADERO: **353**

AZCAPOTZALCO: **343**

CUAUHTÉMOC: **338**



# HOSPITAL DE LAS EMOCIONES MIGUEL HIDALGO

---

## ● PERSONAS ATENDIDAS EN 2016

3,384

2,026



MUJERES

1,358



HOMBRES





# HOSPITAL DE LAS EMOCIONES MIGUEL HIDALGO

## ● PRINCIPALES CAUSAS POR LAS QUE ASISTEN

ANSIEDAD

328



PROBLEMAS  
EMOCIONALES

INQUIETUD, IRRITABILIDAD,  
NERVIOSISMO, EXPLOSIVIDAD, FOBIAS

770



PROBLEMAS  
FAMILIARES

EDUCACIÓN, RUPTURA, DIVORCIO,  
MALTRATO Y COMUNICACIÓN

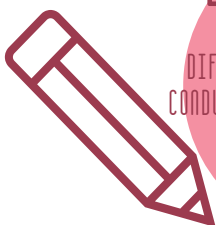
650



PROBLEMAS  
ESCOLARES

APROVECHAMIENTO,  
DIFICULTAD EN EL APRENDIZAJE,  
CONDUCTA, ORIENTACIÓN VOCACIONAL

263



PROBLEMAS  
DE PAREJA

RUPTURAS, RELACIONES SUCESIVAS,  
RESOLUCIÓN DE CONFLICTOS,  
FALTA DE RESPETO

257





# HOSPITAL DE LAS EMOCIONES MIGUEL HIDALGO

## ● PRINCIPALES CAUSAS POR LAS QUE ASISTEN ADOLESCENTES Y JÓVENES ATENDIDOS

ABUSO SEXUAL	61	
ADICCIONES	184	
ANSIEDAD	328	
AUTOLESIONES	48	
AUTOESTIMA	215	
DEPRESIÓN	197	
PROBLEMAS ESCOLARES	263	APROVECHAMIENTO, DIFICULTAD EN EL APRENDIZAJE, CONDUCTA, ORIENTACIÓN VOCACIONAL
PROBLEMAS EMOCIONALES	770	INQUIETUD, IRRITABILIDAD, NERVIOSISMO, EXPLOSIVIDAD, FOBIAS
PROBLEMAS FAMILIARES	650	EDUCACIÓN, RUPTURA, DIVORCIO, MALTRATO Y COMUNICACIÓN
DUELO	136	
PROBLEMAS DE PAREJA	257	
IDEACIÓN E INTENTO SUICIDA	100	
PROBLEMAS ALIMENTICIOS	35	ANOREXIA, BULIMIA, PICA Y RUMIACIÓN
SEXUALIDAD	55	
TRASTORNO DIAGNOSTICADO	39	COMPORTAMIENTO, DIFICULTAD DE RECONOCER EMOCIONES, ALTERACIONES EN EL RAZONAMIENTO
VIOLENCIA DE PAREJA	16	
VIOLENCIA FAMILIAR	12	
BULLYING	18	
TOTAL	3,384	



# HOSPITAL DE LAS EMOCIONES MIGUEL HIDALGO

	ENERO	FEBRERO	MARZO	ABRIL	MAYO	JUNIO	JULIO	AGOSTO	SEPTIEMBRE	OCTUBRE	NOVIEMBRE	DICIEMBRE	TOTAL
FEMENINO	123	236	276	164	165	119	134	108	76	213	123	199	2,026
MASCULINO	71	207	174	132	125	82	74	57	58	124	150	104	1,358
TOTAL	194	443	450	296	290	201	208	165	134	337	363	303	3,384

